

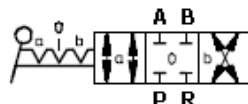
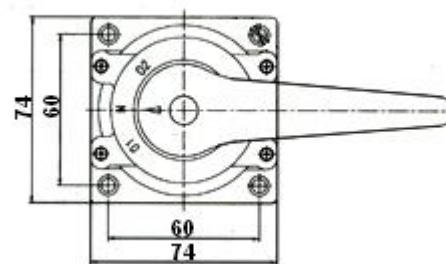
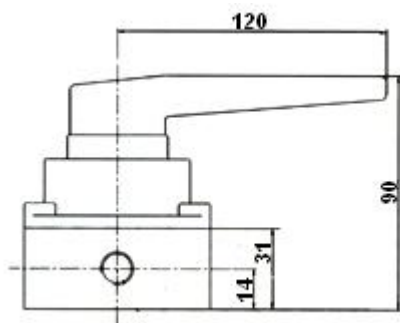
1.702 – VPA 4/3 1/4"

1.703 – VPA 4/3 1/2"

Válvula a palanca rotante 4/3 vías centro cerrado



Modelo	1.702 - VPA 4/3 1/4"	1.703 - VPA 4/3 1/2"
Fluido	Aire Comprimido a 40 Micrones	
Tipo	Válvula a Palanca Rotante 4/3 Centro Cerrado	
Sección	20 mm ²	30 mm ²
Caudal	1.100 l/min	1.650 l/min
Rosca	1/4"	1/2"
Presión de Trabajo	0 a 8 bar	
Máxima Presión	12 bar	
Temperatura de Trabajo	0 a 60 °C	



Darío Martín Carolina SRL

Cnel. Martiniano Chilavert 680
(1714) Ituzaingó, Buenos Aires, Argentina

Tel: (011) 4661-1955
ventas@dmc-srl.com.ar
www.dmc-srl.com.ar