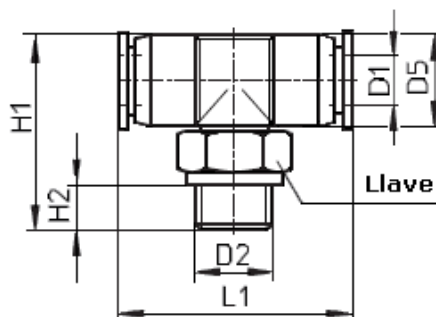


- | | |
|--------------------|--------------------|
| 1.091 – CT 4 1/8" | 1.098 – CT 10 3/8" |
| 1.092 – CT 6 1/8" | 1.099 – CT 10 1/2" |
| 1.093 – CT 6 1/4" | 1.100 – CT 12 1/4" |
| 1.094 – CT 8 1/8" | 1.101 – CT 12 3/8" |
| 1.095 – CT 8 1/4" | 1.102 – CT 12 1/2" |
| 1.096 – CT 8 3/8" | 1.103 – CT 16 3/8" |
| 1.097 – CT 10 1/4" | 1.104 – CT 16 1/2" |



Conector "T" con rosca para 2 mangueras

Modelo	1.091 al 1.104 - CT...-...
Fluido	Aire, Vacío y Líquidos
Rango de Presión	- 0,75 a 10,2 bar
Vacío	- 0,750 mm Hg (10 Torr)
Presión Máxima	15,3 bar
Conexión	Rosca de 1/8" a 1/2"
Diametro de Manguera	de 4 mm a 16 mm
Temperatura	0 a 60 °C



CODIGO	MODELO	D1	D2	D5	H1	H2	L1	LLAVE
1.091	CT 4 1/8"	4	1/8"	11,2	30,7	5,3	34,6	10
1.092	CT 6 1/8"	6	1/8"	13,2	34,2	5	39,2	14
1.093	CT 6 1/4"	6	1/4"	13,4	37,8	6,8	38,2	14
1.094	CT 8 1/8"	8	1/8"	15	37,4	5,2	44,5	14
1.095	CT 8 1/4"	8	1/4"	15	39,4	6	44,4	14
1.096	CT 8 3/8"	8	3/8"	15,2	43,9	8,6	44,4	14
1.097	CT 10 1/4"	10	1/4"	18,9	45,8	6,7	55,6	17
1.098	CT 10 3/8"	10	3/8"	18,6	51	9,2	55,6	17
1.099	CT 10 1/2"	10	1/2"	18,6	53,3	10,5	55,6	19
1.100	CT 12 1/4"	12	1/4"	21,9	50,6	7	55,6	21
1.101	CT 12 3/8"	12	3/8"	22	52,6	9,2	56,1	21
1.102	CT 12 1/2"	12	1/2"	22	55,4	9,6	55,6	21
1.103	CT 16 3/8"	16	3/8"	26,6	57,6	7,8	70,5	24
1.104	CT 16 1/2"	16	1/2"	27	58	7,8	70,5	24



Darío Martín Carolina SRL

Cnel. Martiniano Chilavert 680
(1714) Ituzaingó, Buenos Aires, Argentina

Tel 1: (011) 4661-1955

Tel 2: (011) 4623-0643

E-mail: ventas@dmc-srl.com.ar

Sitio Web: www.dmc-srl.com.ar