

1.431 – VC 1/8"

1.432 – VC 1/4"

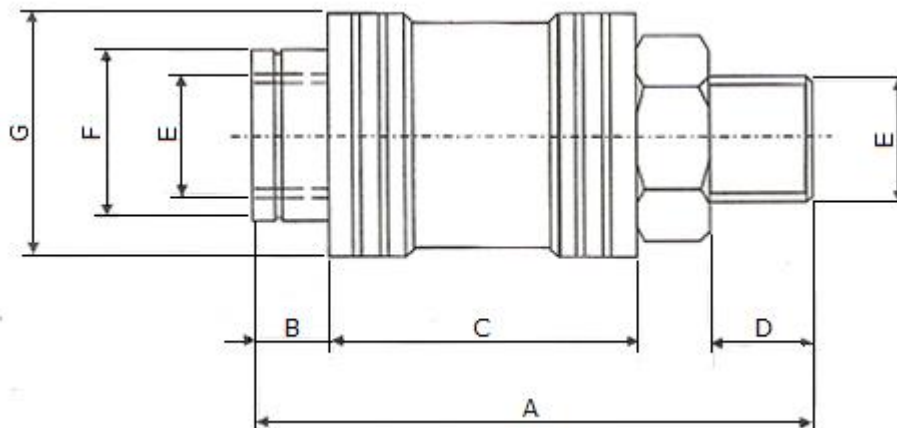
1.433 – VC 3/8"

1.434 – VC 1/2"

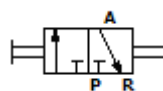


## Válvula colisante

Modelo	1.431 - VC 1/8"	1.432 - VC 1/4"	1.433 - VC 3/8"	1.434 - VC 1/2"
Fluido	Aire Comprimido			
Rosca	1/8"	1/4"	3/8"	1/2"
Presión de Trabajo	0 a 10 bar			
Máxima Presión	15 bar			
Caudal a 6 bar	600 l/min.	1.000 l/min.	1.400 l/min.	3.800 l/min.
Temperatura de Trabajo	0 a 60 °C			



Modelo/Símbolo	A	B	C	D	E	F	G
1.431 - VC 1/8"	38	7,5	20	7,5	G1/8"	13	20
1.432 - VC 1/4"	57	8	31	10	G1/4"	18,5	25
1.433 - VC 3/8"	58	7	31,5	11	G3/8"	21	31
1.434 - VC 1/2"	80	19	40	15	G1/2"	24	38



Darío Martín Carolina SRL

Cnel. Martiniano Chilavert 680  
(1714) Ituzaingó, Buenos Aires, Argentina

Tel 1: (011) 4661-1955

Tel 2: (011) 4623-0643

E-mail: [ventas@dmc-srl.com.ar](mailto:ventas@dmc-srl.com.ar)

Sitio Web: [www.dmc-srl.com.ar](http://www.dmc-srl.com.ar)