

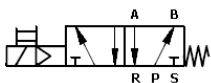
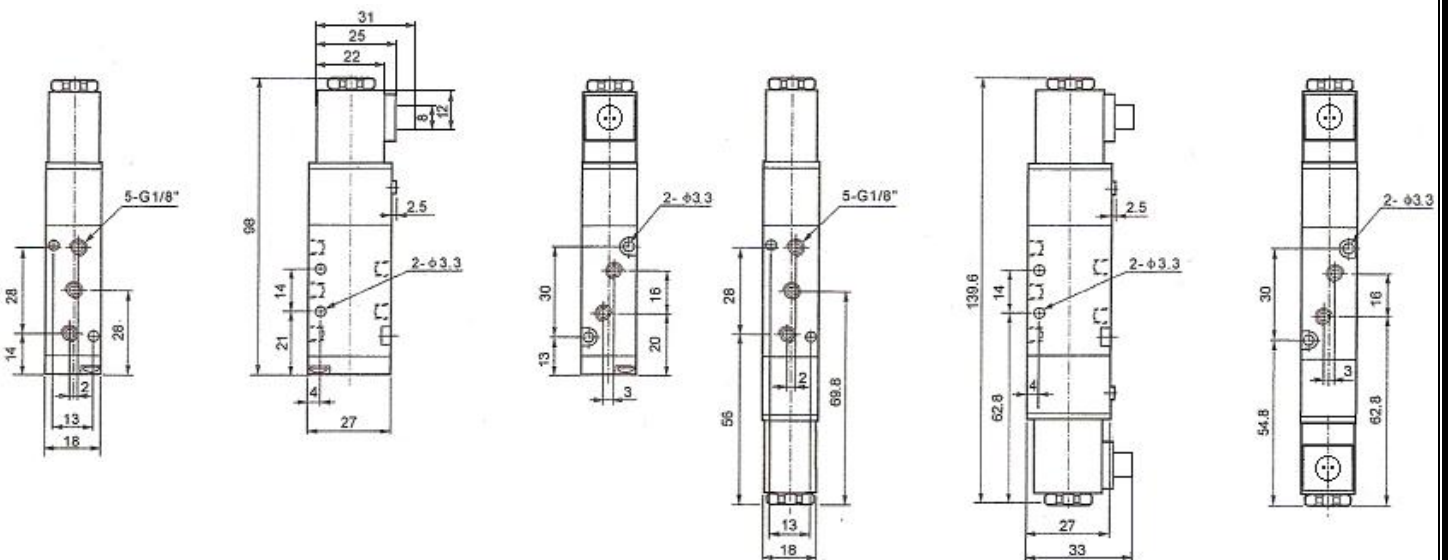
1.553 – ESS 5/2 1/8"

1.554 – EDS 5/2 1/8"

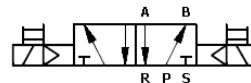
Electroválvula 5/2 vías 1/8"



| Modelo | 1.553 - ESS 5/2 1/8" | 1.554 - EDS 5/2 1/8" |
|------------------------|-------------------------------|----------------------|
| Fluido | Aire Comprimido a 40 Micrones | |
| Tipo | 5/2 Vías Monoestable | 5/2 Vías Biestable |
| Sección | 12 mm ² | |
| Caudal | 660 l/min. | |
| Rosca | Conexiones de 1/8" | |
| Presión de Trabajo | 1,5 a 8 bar | |
| Máxima Presión | 12 bar | |
| Temperatura de Trabajo | 0 a 50 °C | |
| Protección | IP 65 | |
| Consumo | AC: 2,5VA DC: 2,5W | |
| Material del Cuerpo | Aluminio | |
| Material de los Sellos | NBR | |
| Tiempo de Excitación | 0,05 seg. | |



1.553 – ESS 5/2 1/8"



1.554 – EDS 5/2 1/8"



Darío Martín Carolina SRL

Cnel. Martiniano Chilavert 680
(1714) Ituzaingó, Buenos Aires, Argentina

Tel 1: (011) 4661-1955

Tel 2: (011) 4623-0643

E-mail: ventas@dmc-srl.com.ar

Sitio Web: www.dmc-srl.com.ar