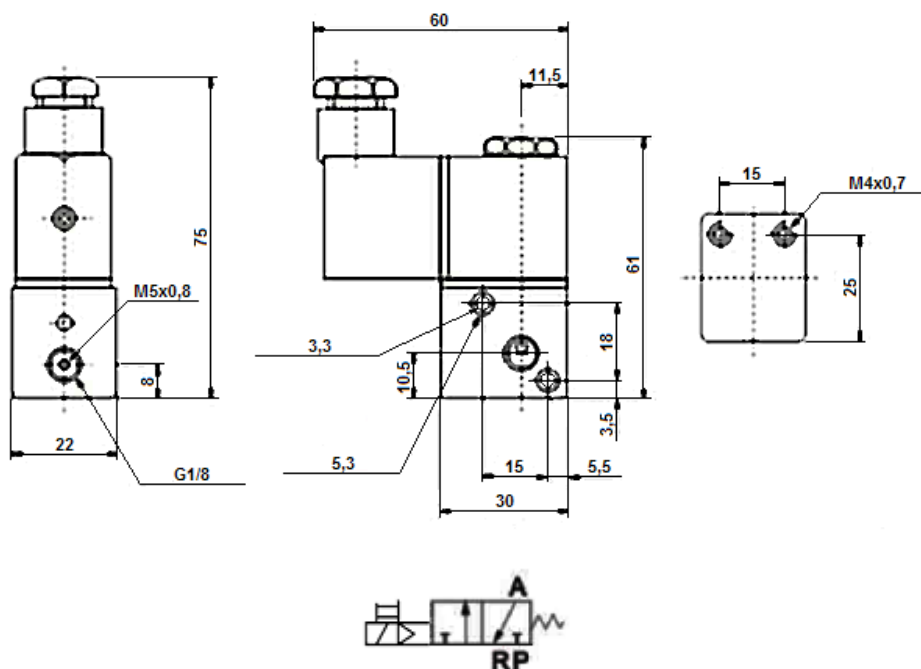


1.558 – ESS 3/2 1/8"

Electroválvula 3/2 vías 1/8"



| Modelo | 1.558 - ESS 3/2 1/8" |
|------------------------|-------------------------------|
| Fluido | Aire Comprimido a 40 Micrones |
| Tipo | 3/2 Vías Monoestable |
| Sección | 16 mm ² |
| Caudal | 880 l/min. |
| Presión de Trabajo | 1,5 a 8 bar |
| Máxima Presión | 12 bar |
| Temperatura de Trabajo | 0 a 60 °C |
| Protección | IP 65 |
| Consumo | AC220V: 2VA DC24V: 3W |
| Material del Cuerpo | Aluminio |
| Material de los Sellos | NBR |
| Tiempo de Excitación | 0,05 seg. |



Darío Martín Carolina SRL

Cnel. Martiniano Chilavert 680
(1714) Ituzaingó, Buenos Aires, Argentina

Tel 1: (011) 4661-1955

Tel 2: (011) 4623-0643

E-mail: ventas@dmc-srl.com.ar

Sitio Web: www.dmc-srl.com.ar